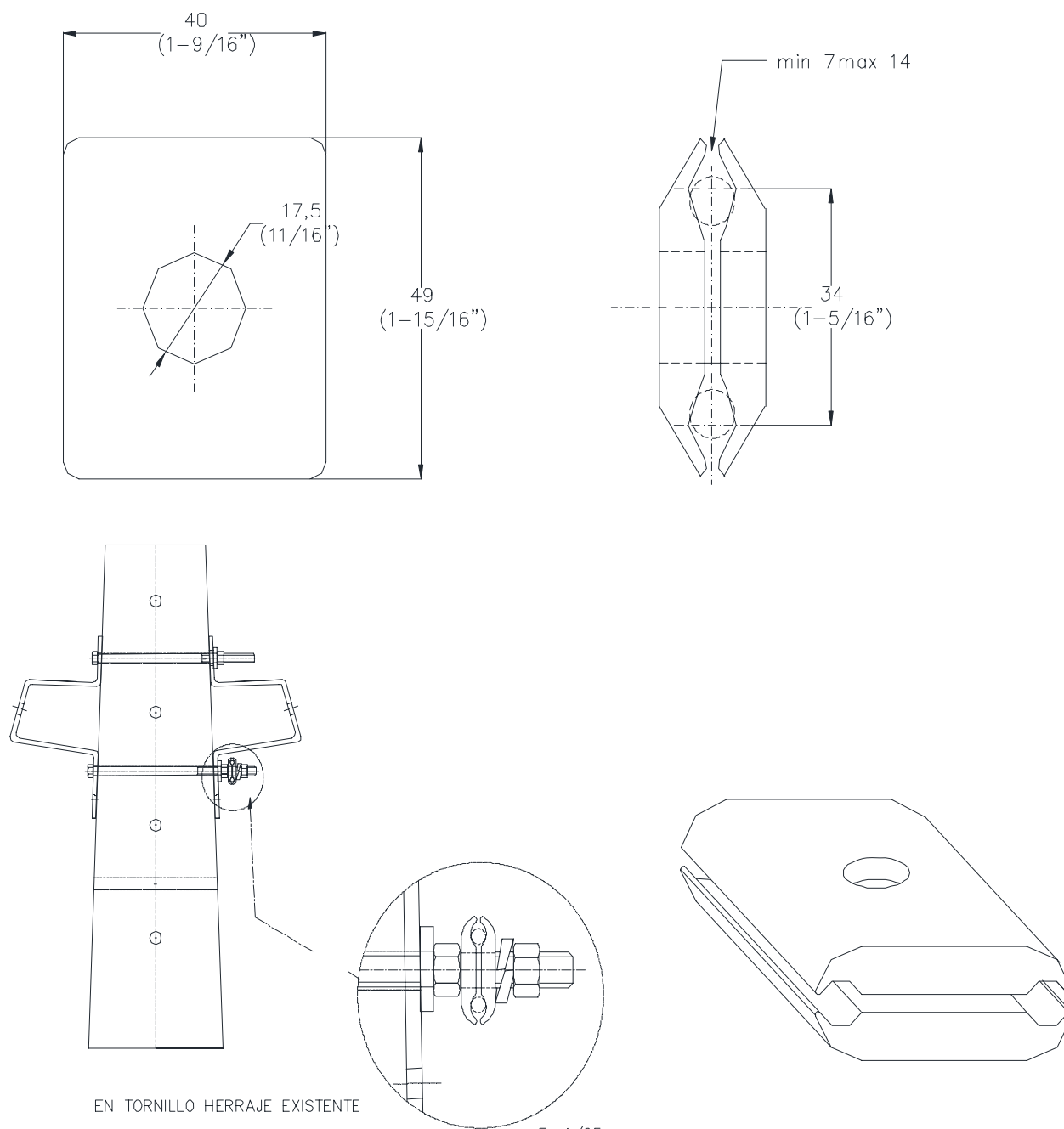


Descripción:

GRAPA CONEXION DOBLE CABLE TIERRA SIN TORNILLO, dos piezas de acero galvanizado según la norma ASTM A153
Característica dimensional ver dibujo adjunto.

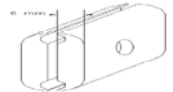


E: 1/25

Uso:
Conexión a tierra de herrajes líneas MT y BT

Comentario:

PLANILLA DE DATOS GARANTIZADOS
DEPARTAMENTO DE NORMATIVA
EDENORTE DOMINICANA S.A.



CÓDIGOS

EDENORTE 1006696
FECHA

GRAPA DE CONEXIÓN DOBLE CABLE TIERRA

ITEM	DATOS	UNIDAD	PEDIDO	OFRECIDO	COMENTARIO
1	Empresa proveedora	(*)		
2	Fabricante	(*)		
3	Modelo	(*)		
4	País de origen	(*)		
5	Tipo	Grapa de coneion doble		
6	Norma de fabricación y ensayos	ASTM A.153		
7	Características constructivas				
7.1	Material		Acero carbón		
7.2	Protección anticorrosiva		Galvanizado en caliente		
8	Características Constructivas.		*ver ficha tecnica*		
8.1	Plancha	mm(pulg)	40x49(1-9/16 – 1-15/16)		
8.2	Dimensiones	mm(pulg)	6 (1/4)		
10	Recubrimiento de galvanizado	Micras	>85		
11	Certificación ISO 9000 o similar		(*)		

(*) A indicar por el oferente

Fecha de actualización: 02/04/12

Fecha de la oferta

Nombre y firma del oferente

Sello

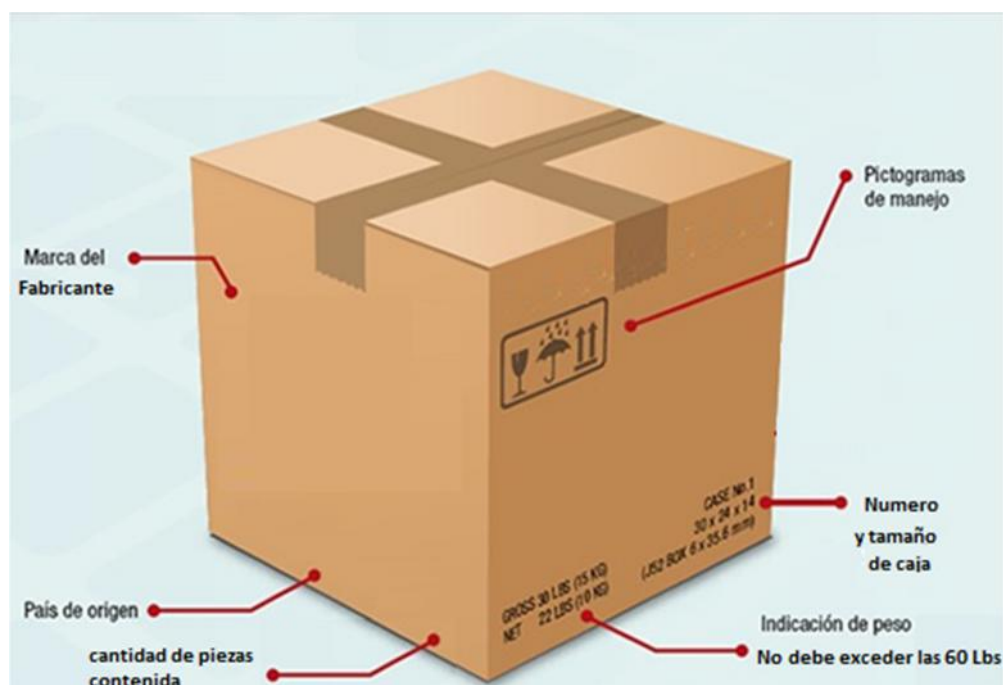
COMENTARIOS:

1- Este material cumplirá con todas las indicaciones detalladas en la especificación técnica correspondiente.

2- En caso de haber una solicitud adicional por parte de La Distribuidora o que el Fabricante entienda deba entregar información adicional, para la correcta evaluación de la propuesta, se deberá hacer por escrito y ser anexado a esta planilla de Datos Garantizados.

DESCRIPCION:

Se requiere que los materiales sean embalados en cajas que permitan su apilacion, resguardo, identificacion y proteccion de acuerdo a las características requeridas por Edenorte en termino de tamaño, ergonomía y calidad, las cuales deben ajustarse a la unidad de carga, distribución y almacenamiento.



Requerimientos:

1. Las cajas en las que sean embalados los materiales deben ser resistentes a las manipulaciones, transporte, apilado y almacenamiento.
2. Las paleta o plataforma, su dimensiones es ajustada al tamaño de las unidades de carga.
3. Las cajas no pueden exceder el peso de 60Lbs.
4. Las dimensiones de las cajas deben permitir el paletizado.
5. Las cajas deben llegar sujetadas con fleje plástico sobre paletas o plataforma.
6. Las cajas deben contener las informaciones indicadas en la ilustración.



Uso:

Almacenaje de materiales

Comentario:

Estas imágenes son para fines de ilustración